

ENTRE LOS TIEMPOS DE LAS CIUDADES Y LOS MOMENTOS DE LAS PERSONAS: PENSAR EL ÍTERIN DE LA APLICACIÓN DE LAS NORMATIVAS URBANAS PARA EL USO PÚBLICO DE PEQUEÑOS LOTES O RETAZOS DE LOTES VACANTES EN BUENOS AIRES. EL CASO ESPECÍFICO DE LOS ENSANCHES DE CALLES NO COMPLETADOS.

Espacios públicos *mientras tanto*

MARTÍN DI PECO

Noviembre 2018

Estado de la cuestión/ inserción

Trabajos sobre ocupaciones temporales del espacio público

Estudios sobre vacíos urbanos

Procesos participativos – Festivales y / o performativos



Di Monte & Grávalos – Esto no es un solar- 2009 - Zaragoza



Santiago Cirugeda– Arquitecturas parásitas / ilegales- c. 2005 - Sevilla



A77 – El Gran Aula (sic) / Intervenciones varias- c. 2010 – Buenos Aires – NY - Barcelona



Raumlabor – “Space Buster” / Intervenciones varias- c. 2010 – Berlin - etc

Referencias bibliográficas



Lindemann & Schutten (eds) – Hotel Transvaal (Transformaciones urbanas del mientras tanto) 2010

Lara Almarcegui

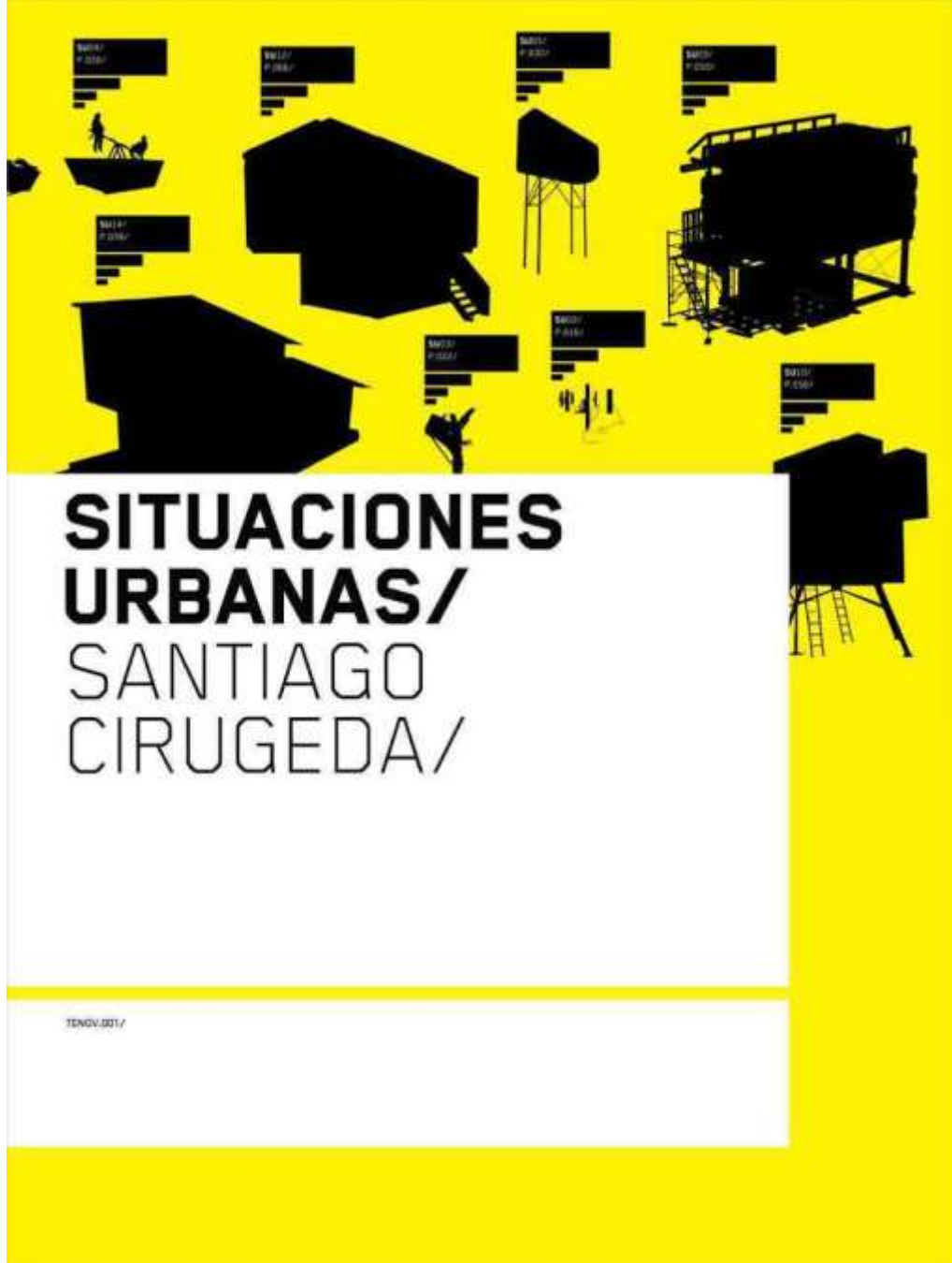
sloopwerken demolitions demolitions

braakliggende terreinen terrains vagues wastelands

volkstuinen jardins ouvriers allotment gardens



Lara Almarcegui – Guías de descampados (Ciudades varias) c. 2007



Santiago Cirugeda – Situaciones Urbanas - 2007

Recetas Urbanas

Urban Recipes Recettes Urbaines Recetas Urbanas



MÁS REFERENCIAS

- REF G Más Estrategias Subversivas
- REF H Autoconstrucción / Reciclaje de Edificios
- REF I Educación / Creatividad
- REF J Recursos Legales / Económicos
- REF K Redes / Arquitecturas Colectivas

ADVERTENCIA

Esto no es una web facilon o para aburridos. El desarrollo y evaluación de cualquiera de las recetas urbanas mostradas es complejo y lleno de incertidumbres. Seguimos alternando negociaciones políticas con ejercicios de alegaldad urbana y construyendo conjuntamente la red Arquitecturas Colectivas que ofrece información, protocolos y conecta a los colectivos e individuos que quieran asumir responsabilidades.

NOTICIAS

Estrenamos el segundo capítulo de recetasurbanas.net. Después de otros cinco años dedicados a trabajar, más que actualizar la web, abrimos nuevas referencias donde los proyectos desde 2007 hasta ahora serán desarrollados más a fondo –y en tres idiomas– porque no confiamos en los proyectos con un solo nombre y fotos bonitas. ¡Hay que Estudiar, el enemigo está en casa

★ Tenemos pendiente mucha más información que compartir, la subiremos poquito a poco porque siempre estamos "en construcción".



EL GRAN AULA

EGA

Dispositivo constructivo móvil para habitar temporalmente el espacio público

Proyecto, construcción e implementación

a77
COZA
Maquila

The Report Committee for Sophia Michelle Benner
Certifies that this is the approved version of the following report:

**Tactical Urbanism:
From Civil Disobedience to Civic Improvement**

**APPROVED BY
SUPERVISING COMMITTEE:**

Supervisor:

Barbara Brown Wilson

Terry Kahn



**INTERIM SPACES
Reshaping London – the role of short life
property - 1970 to 2000**

Anna Bowman

A dissertation submitted to the University of Bristol in accordance with the requirements
of the degree of Doctor of Philosophy in the School for Policy Studies,
Faculty of Social Sciences
(78,616 words)

UNIVERSIDAD POLITÉCNICA DE MADRID
ESCUELA TÉCNICA SUPERIOR DE ARQUITECTURA

VACÍOS URBANOS EN LA CIUDAD DE ZARAGOZA (1975-2010).
OPORTUNIDADES PARA LA ESTRUCTURACIÓN Y CONTINUIDAD URBANA

TESIS DOCTORAL

FRANCISCO BERRUETE MARTINEZ
ARQUITECTO

AÑO 2015

Department of Architecture and the
Built Environment



DOCTORAL THESIS IN ARCHITECTURE
STOCKHOLM, SWEDEN 2016

DEPARTAMENTO DE CONSTRUCCIÓN Y TECNOLOGÍA
ARQUITECTÓNICAS

ESCUELA TÉCNICA SUPERIOR DE ARQUITECTURA DE MADRID

**IN-BETWEEN SPACE AND SOCIAL INTERACTION:
A CASE STUDY OF
THREE NEIGHBOURHOODS IN IZMIR**

Işın Can,
BArch, MSc.

Thesis submitted to the University of Nottingham for
the degree of Doctor of Philosophy
July 2012

Uncommon Ground

Urban Form and Social Territory

EVA MINOURA



KTH ROYAL INSTITUTE OF TECHNOLOGY
SCHOOL OF ARCHITECTURE AND THE BUILT ENVIRONMENT

Tesis doctoral [Fe de Erratas]

“Re-Ocupación y/o Re-Construcción de estructuras urbanas en desuso
y su conexión con el espacio público y el paisaje”

Doctorando

José Javier Gallardo Ortega | arquitecto

Directores

Juan Monjo Carrió | dr. arquitecto, catedrático de universidad
Luis Moya González | dr. arquitecto, catedrático de universidad

2015

BUI TS INFRAESTRUCTURALS
ESTRATÈGIES OPERATIVES PEL PROJECTE DE LA CIUTAT CONTEMPORÀNIA

PROGRAMA
CAMPOS
XXXII Jornadas de Investigación
XIV Encuentro Regional
27 y 28 septiembre | 2018

Espais latents

pràctiques artístiques contemporànies
vers un urbanisme crític

Latent spaces: Contemporary practices in art towards a critical urbanism

Marta Serra Permanyer
Director: José Luis Oyón Bañales
Codirector: José Àngel Sanz Esquide

Tesi per optar al grau de doctor amb menció internacional per la
Universitat Politècnica de Catalunya Barcelona-Tech
Departament de Composició Arquitectònica ETSAV-UPC
Programa de doctorat de Teoria i Història de l'Arquitectura

Sant Cugat del Vallès, octubre 2013



Secretaría de
Investigaciones



Corpus - Fichas de Casos de Estudios

BA #2

Caso de Estudio Buenos Aires - Barcelona



We can xalant - a77

Ubicación: Barcelona (Can Xalant)

Sup: Variable (dos casas rodantes)

Tipo: Urbanismo táctico – Mientras tanto

Año: 2015

<http://estudioa77.com/>

Si #1

Caso de Estudio Sicilia



Jardín aromático - espacio polinizador / x-studio

Ubicación: Cortile Bentivegna (Favara)

Sup: 50m² (approx)

Tipo: Urbanismo táctico – Mientras tanto

Año: 2018

<http://www.x-studio.tv/>

Lu #1

Caso de Estudio Lausanne



Vegetal Belvedere / x-studio

Ubicación: Lausanne (Suiza)

Sup: 35m² (approx)

Tipo: Medianería – Jardín vertical

Año: 2009

<http://www.x-studio.tv/>

Za #1

Caso de Estudio Zaragoza



Esto no es un solar – Grávalos & Di Monte

Ubicación: Zaragoza (España)

Sup: depende de lote (200 m² approx este caso)

Tipo: Medianería – Grafismo - Equipamiento

Año: 2009

<https://estonoesunsolar.wordpress.com/>

Za #2

Caso de Estudio Zaragoza



Esto no es un solar – Grávalos & Di Monte

Ubicación: Zaragoza (España)

Sup: depende de lote (400 m² approx este caso)

Tipo: Medianería – Huerto Urbano - Equipamiento

Año: 2009

<https://estonoesunsolar.wordpress.com/>

Ib #1

Caso de Estudio Ibarra



Parklets – Varios + Uni Católica Ibarra

Ubicación: Ibarra (Ecuador)

Sup: 300 m² (approx. 2M x 1 a 2 cuerdas)

Tipo: parklets – intervención - efimero

Año: 2016

[http:// ver Plataforma Arquitectura](http://ver.PlataformaArquitectura)

B #1

Caso de Estudio Barcelona



Ubicación: Barcelona (Eixample)

Sup: Variable (Esquina)

Tipo: Urbanismo táctico – Mientras tanto

<http://www.lekustudio.com/>

Se #1

Caso de Estudio Sevilla



Calle Sol 114 (REFA COD.007/ISVQ/04) – Santiago Cirugeda

Ubicación: Sevilla (España)

Sup: 150 m² (approx)

Tipo: Urbanismo táctico – Mientras tanto

Año: 2004

<http://www.recetasurbanas.net/index1.php?idioma=ESP&REF=1&ID=0008>

Si #1

Caso de Estudio Sicilia



Jardín aromático - espacio polinizador / x-studio

Ubicación: Cortile Bentivegna (Favara)

Sup: 50m² (approx)

Tipo: Urbanismo táctico – Mientras tanto

Año: 2018

<http://www.x-studio.tv/>

Sch #1

Caso de Estudio Santiago de Chile



Plaza de Bolsillo – Municipalidad Santiago

Ubicación: Morande 83 (Santiago)

Sup: 250 m² (approx)

Tipo: equipamiento - efimero

Año: 2016

[http:// ver Plataforma Urbana](http://ver.PlataformaUrbana)

Bq #1

Caso de Estudio Barquisimeto



Casa Giroscópica – Lab.Pro.Fab (Alejandro Itaiak Coll)

Ubicación: Barquisimeto (Venezuela)

Sup: 30 m² (approx)

Tipo: Huerto urbano

Año: 2017

<http://www.labprolab.org>

SF #1

Caso de Estudio San Francisco



Parklets – Varios + Muni San Francisco

Ubicación: San Francisco (Estados Unidos)

Sup: 9 a 18 m² (approx. 1 a 2 autos)

Tipo: parklets - equipamiento

Año: 2010

<http://pavementtoparks.org/parklets/>

NY #1

Caso de Estudio Nueva York



Guía de descampados – Lara Almárcegui

Ubicación: Nueva York (entre otros)

Sup: N/A

Tipo: Mapeo – Edición - Actrismo

Año: 2010

<http://ludlow38.org/exhibitions/lara-almarcegui/>

Corpus: Fichas de situaciones *mientras tanto*

Fuente: Google Street View y Mapa Interactivo de Buenos Aires v4.1

A #1
Av. Alberdi



Ubicación: Av. Alberdi esq. Lautaro (194)
Sup: 82 m² (5,61 x 14,62)
Tipo: Esquina desocupada
Ver Caso de Estudio: B1 + Lu1



A #2
Av. Alberdi



Ubicación: Av. Alberdi 2057
Sup: 164 m² (17,99 x 9,12)
Tipo: Enrejado
Ver Caso de Estudio: Za1



A #3
Av. Alberdi



Ubicación: Av. Alberdi 2135
Sup: 229 m² (9,16 x 25)
Tipo: Eslabón roto (reja) + medianera
Ver Caso de Estudio: Za + Lu1



A #5

Av. Alberdi



Ubicación: Av. Alberdi 2667
Sup: 1,091 m² (18,76 x 58,16)
Tipo: Reja - estacionamiento
Ver Caso de Estudio: Ba1



A #6

Av. Alberdi



Ubicación: Av. Alberdi 2555
Sup: S/D m²
Tipo: Esquina - Reja - estacionamiento
Ver Caso de Estudio: B1 - Ba1



A #7

Av. Alberdi



Ubicación: Av. Alberdi 2439
Sup: 473 m² (7,64 x 61,91)
Tipo: Reja - estacionamiento
Ver Caso de Estudio: Ba1



A #8

Av. Alberdi



Ubicación: Av. Alberdi 2419
Sup: 529 m² (19,68 x 26,88)
Tipo: Reja
Ver Caso de Estudio: *



A #9

Av. Alberdi



Ubicación: Av. Alberdi 2355
Sup: 258 m² (7,02 x 36,75)
Tipo: Reja Cajón
Ver Caso de Estudio: *



A #10

Av. Alberdi



Ubicación: Av. Alberdi 2325
Sup: 544 m² (10,80 x 50,37)
Tipo: Reja Cajón
Ver Caso de Estudio: *



A #11

Av. Alberdi



Ubicación: Av. Alberdi 2277
Sup: 1.081 m² (10,48 x 103,15)
Tipo: En obra
Ver Caso de Estudio: *



A #12

Av. Alberdi



Ubicación: Av. Alberdi 2135
Sup: 229 m² (9,16 x 25)
Tipo: Eslabón roto (reja) + medianera
Ver Caso de Estudio: Za + Lu1



A #13

Av. Alberdi



Ubicación: Av. Alberdi 2057
Sup: 164 m² (17,99 x 9,12)
Tipo: Enrejado
Ver Caso de Estudio: Za1



A #14

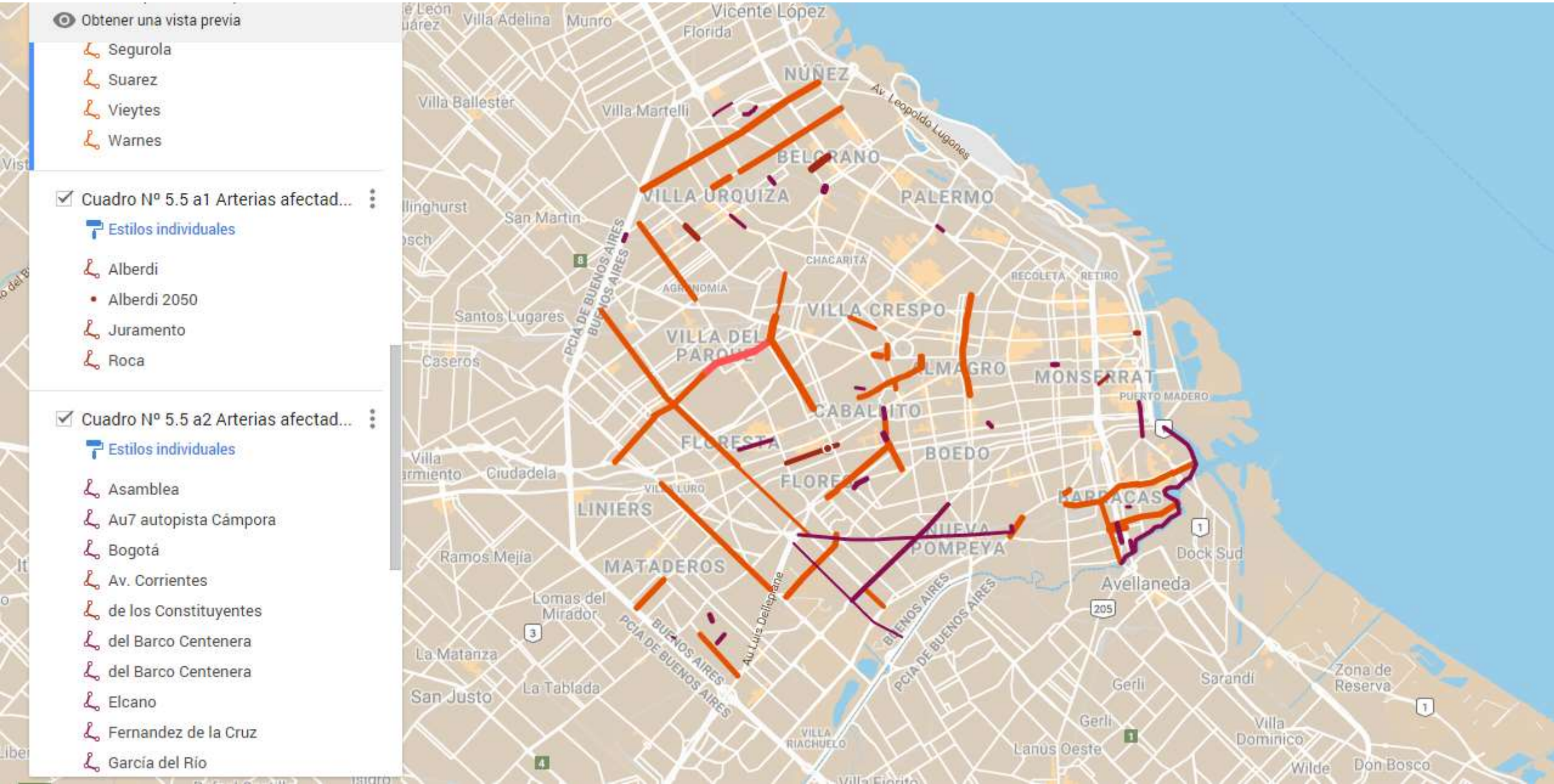
Av. Alberdi



Ubicación: Av. Alberdi esq. Lautaro (194)
Sup: 82 m² (5,61 x 14,62)
Tipo: Esquina desocupada
Ver Caso de Estudio: B1 + Lu1

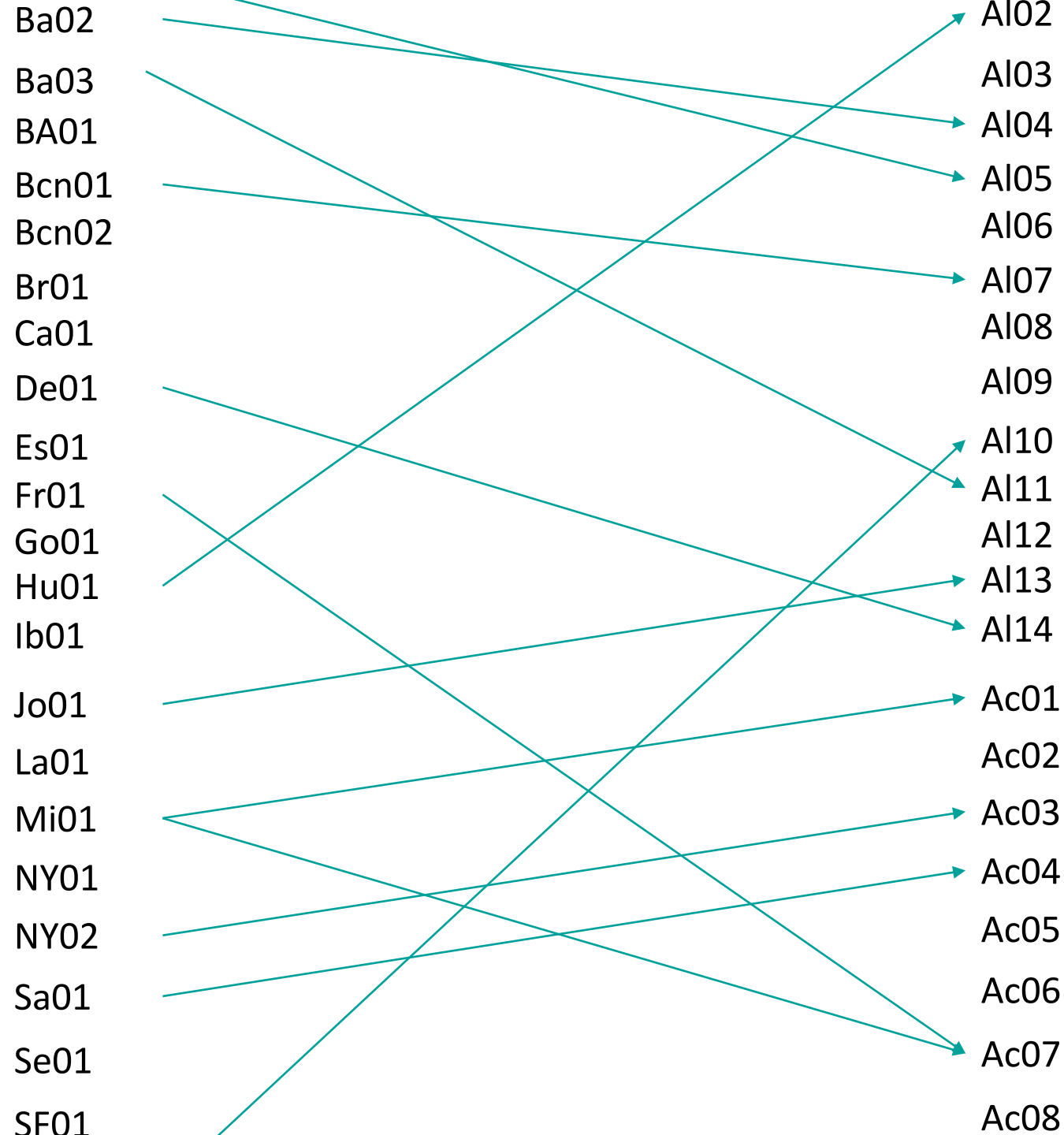


5.4. Vías con L.E. Particularizadas y 5.5. Vías con afectaciones a aperturas o ensanches



¿Diagnóstico?

Establecer posibles vínculos sugeridos entre casos de estudio y situaciones del “mientras tanto” específicas

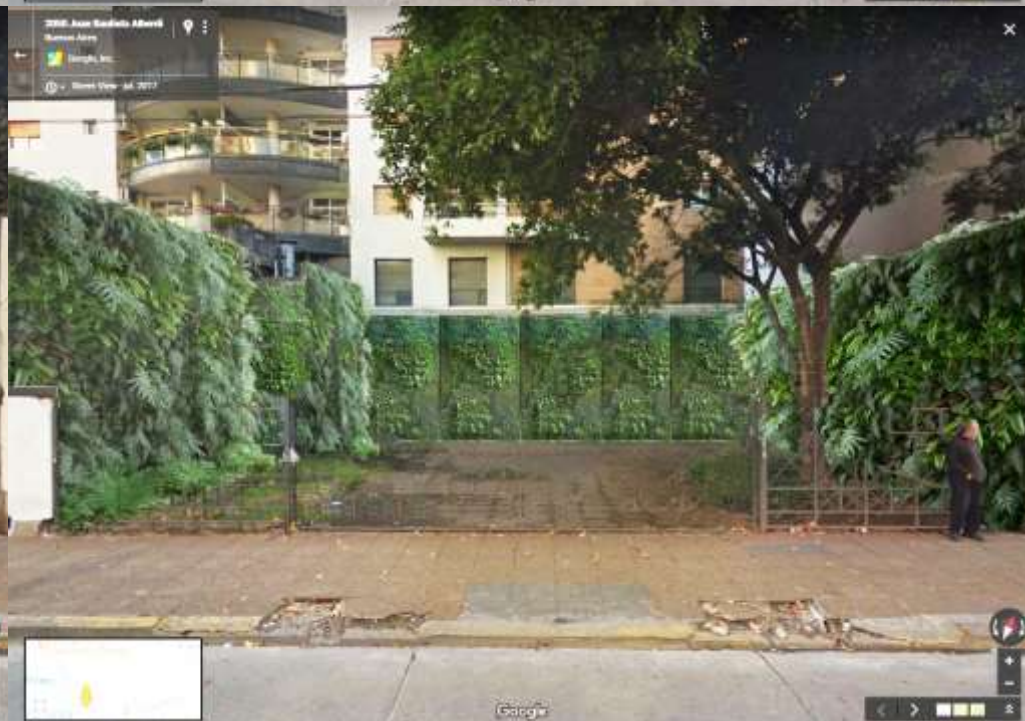
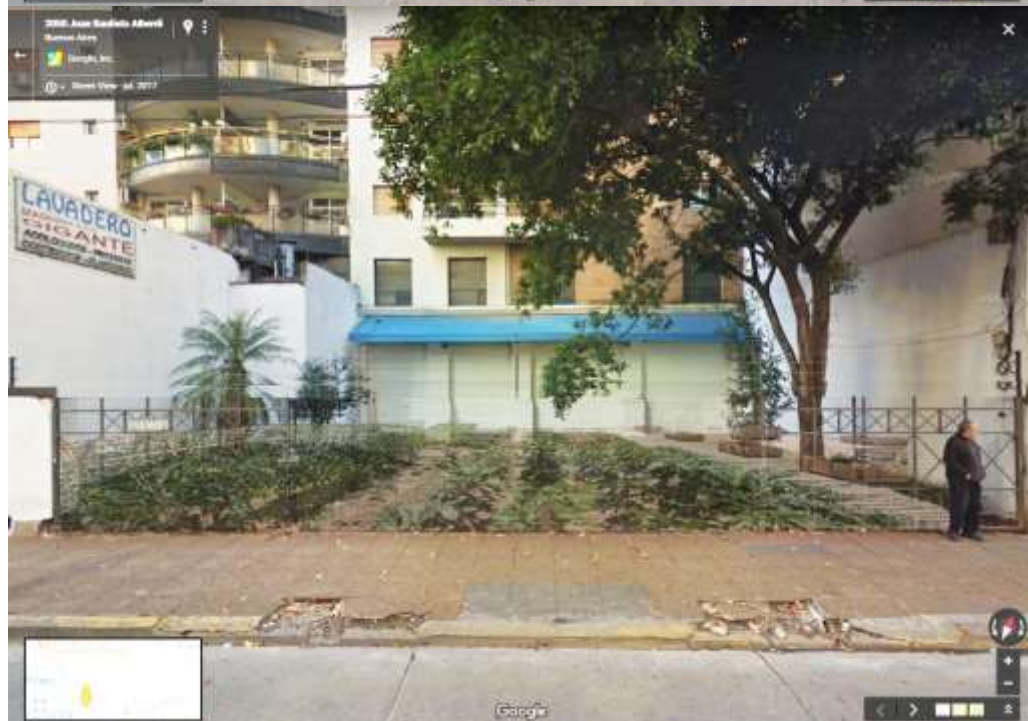


AI13
+
Si1



AI13
+
BA2

AI13
+
Za2



AI13
+
La1



¡Gracias!